



Prime Slide

Sliding Systems

minimum profile
maximum view.

ENG | TR



KLEIDCO®

minimum profile maximum view.

In the Prime system, the side and bottom frames can be completely recessed into the floors. This provides 20% more transparent area and scenery compared to standard systems.

The purpose of the Prime sliding system is to facilitate the interaction between the interior and exterior environments and establish a connection. With the ability to fully embed the frame into the floor, users are provided with a seamless transition between indoors and outdoors, eliminating the barrier between the sliding system and the indoor and outdoor spaces.

The inclusion of embedded steel bearings in the frame allows for the construction of large and high sashes up to 12 square meters.

The EPDM seal structure ensures high-level thermal performance, air and water tightness, and resistance to wind loads.

With profiles ranging from 1.8 mm to 2 mm in thickness, the system allows for the use of glass up to 36 mm thick.

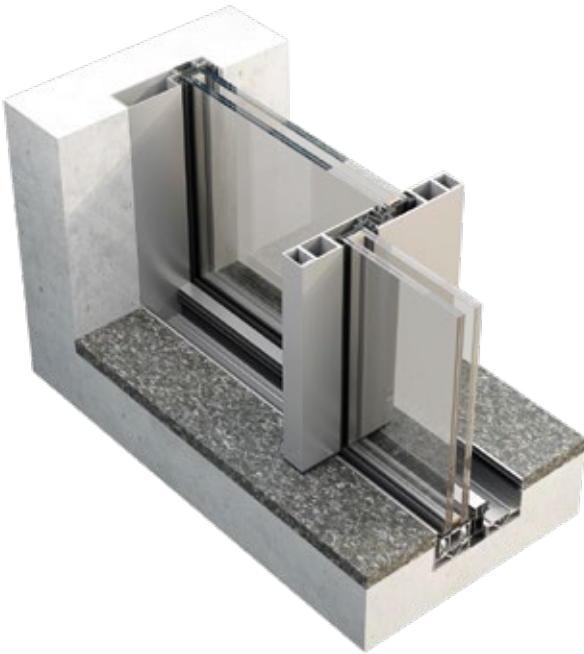
Prime sistemde yan kasa ve alt kasa tamamen döşemelerin içine gömülebilir. Bu sayede standart sistemlere göre %20 daha fazla şeffaf alan ve manzara sağlanır.

Prime sürme sisteminin amacı iç ve dış ortam arasındaki nesnel etkileşimi sağlamak ve bağlantıya geçirmektir. Kasanın tamamen zemine gömülebilmesi ile kullanıcılara içeri ve dışarı arasında hemzemin bir geçiş imkanı tanınır ve sürme sistem iç ve dış mekan arasında bir engel olmaktan kalkar.

Kasaya gömülü çelik rulmanlar ile 12 metrekareye kadar olan geniş ve yüksek kanatların yapılabilmesine olanak sağlanır.

EPDM fitil yapısı ile hava, su geçirmezliği ve rüzgar yükü dayanımı ile termal performans değerleri üst düzeyde sağlanır.

Sistem, 1,8 mm ve 2 mm arasında et kalınlığına sahip profilleri ile 36 mm e kadar cam kullanımına izin verir.



Prime Slide



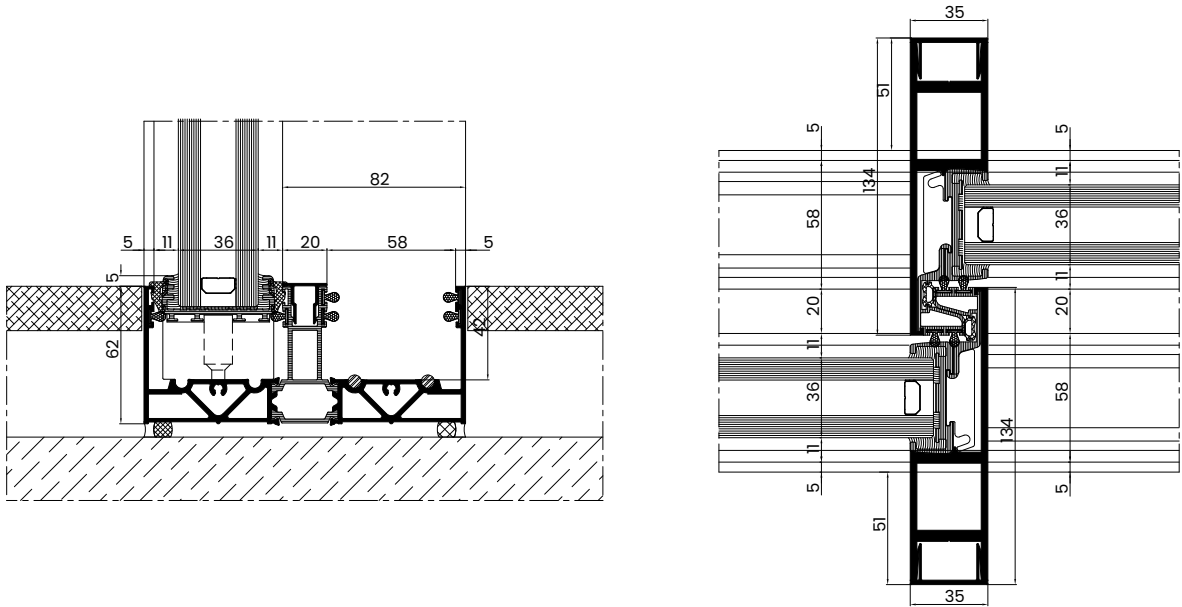
Technical Properties | Teknik Özellikler

System Visible Width	Frame	Sistemin Görünür Genişliği	Kasa	Invisible
	Vent		Kanat	Invisible
System Depth	2 Rail	Kasa Derinliği	2 Ray	145 mm
	4 Rail		4 Ray	301 mm
Sash Depth		Kanat Derinliği		50 mm
Middle Section Surface		Kenet Görünür Yüzeyi		35 mm
Glazing Thickness		Cam Kalınlığı		36 mm
Thermal Insulation	Frame	Isı Yalıtımı	Kasa	30 mm
	Vent		Kanat	18-20 mm
Max. Sash Height		Maksimum Kanat Yüksekliği		4000 mm
Max. Sash Weight		Maksimum Kanat Ağırlığı		700 kg

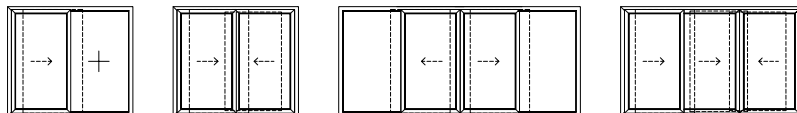
Performance Values | Performans Değerleri

	EN 12207	Air Permability	Hava Geçirimsizlik	Class 4 (± 600 Pa)
	EN 12208	Water Tightness	Su Sızdırmazlık	Class 9A (600 Pa)
	EN 12210	Wind Load Resistance	Rüzgar Yüğü Dayanımı	C 1000 (± 1000 Pa)
	EN 12210	Safety Wind Load Resistance	Arttırılmış Rüzgar Yüğü Dayanımı	± 1500 Pa
	EN 1627-1630	Burglar Resistance	Hırsızlığa Karşı Dayanım	RC1/RC2
	EN 10.077-2	Thermal Insulation	Termal Isı Yalıtımı	Uw: 3,92 W/m ² .K

Technical Details | Teknik Detaylar



Opening Types | Açılım Tipleri





KLEIDCO®
part of SARAY

Kleidco Yapı Sistemleri San. ve Tic. A.Ş.
Yenibosna Merkez Mah. Yalçın Koreş Cad. No: 14/1
34197 Bahçelievler - İstanbul / TÜRKİYE
kleidco.com | +90 212 438 57 90

